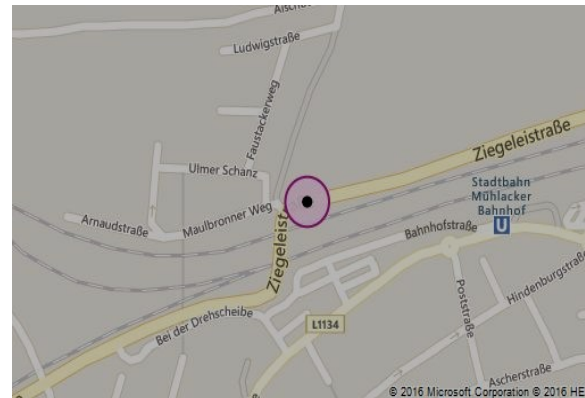


► Termine

nach Absprache

Prüfungsabnahme im Elektro-Ausbildungszentrum in Mühlacker (Werkzeug und Material alles vor Ort, keine anfallenden Transportkosten für die Ausbildungsfirma, sowie Anschaffungskosten entfallen von ca. 3.100,00 EUR + VDE Messgeräte von 2.300,00 EUR)



So erreichen Sie uns

Elektro-Ausbildungszentrum
Ziegeleistraße 22
75417 Mühlacker

(07041) 813765-0
info@elektro-ausbildungszentrum.de

Besuchen Sie uns im Internet:
www.elektro-ausbildungszentrum.de

VORBEREITUNG AUF DIE ABSCHLUSS- PRÜFUNG ELEKTROBEREICH / MECHATRONIK AP1 UND AP2

Mit Sicherheit zur erfolgreichen Aus-
und Weiterbildung



AP 1

► Zielgruppe

Auszubildende und Personen, die die Zulassung zur Externen Prüfung besitzen, um den folgenden Berufsabschluss zu erreichen.

Elektrobereich / Mechatronik AP 1

► Gebühr

Prüfungsvorbereitung 1.690,00 EUR
zzgl. MwSt. (Dauer 4 Wochen)

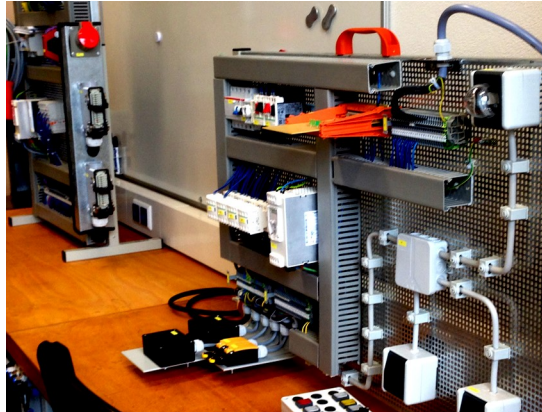
Modul VDE Prüfungsvorbereitung 480,00
EUR zzgl. MwSt. (Dauer 1 Woche)

Leihgabe von Prüfungsgestell 250,00 EUR
zzgl. MwSt.

Prüfungsverbrauchsmaterial 130,00 EUR
zzgl. MwSt.

► Gebühr

AP 1 2.550,00 EUR zzgl. MwSt.



AP 2

► Zielgruppe

Auszubildende und Personen, die die Zulassung zur Externen Prüfung besitzen, um den folgenden Berufsabschluss zu erreichen.

Elektrobereich / Mechatronik AP 2

► Gebühr

Prüfungsvorbereitung 1.690,00 EUR
zzgl. MwSt. (Dauer 4 Wochen)

Modul VDE Prüfungsvorbereitung 480,00
EUR zzgl. MwSt. (Dauer 1 Woche)

Leihgabe von Prüfungsgestell 250,00 EUR
zzgl. MwSt.

Prüfungsverbrauchsmaterial 200,00 EUR
zzgl. MwSt.

► Gebühr

AP 2 2.620,00 EUR zzgl. MwSt.